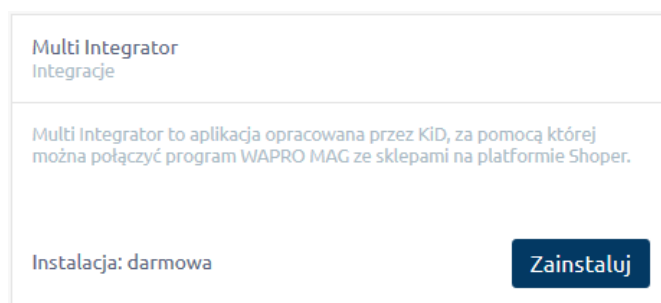


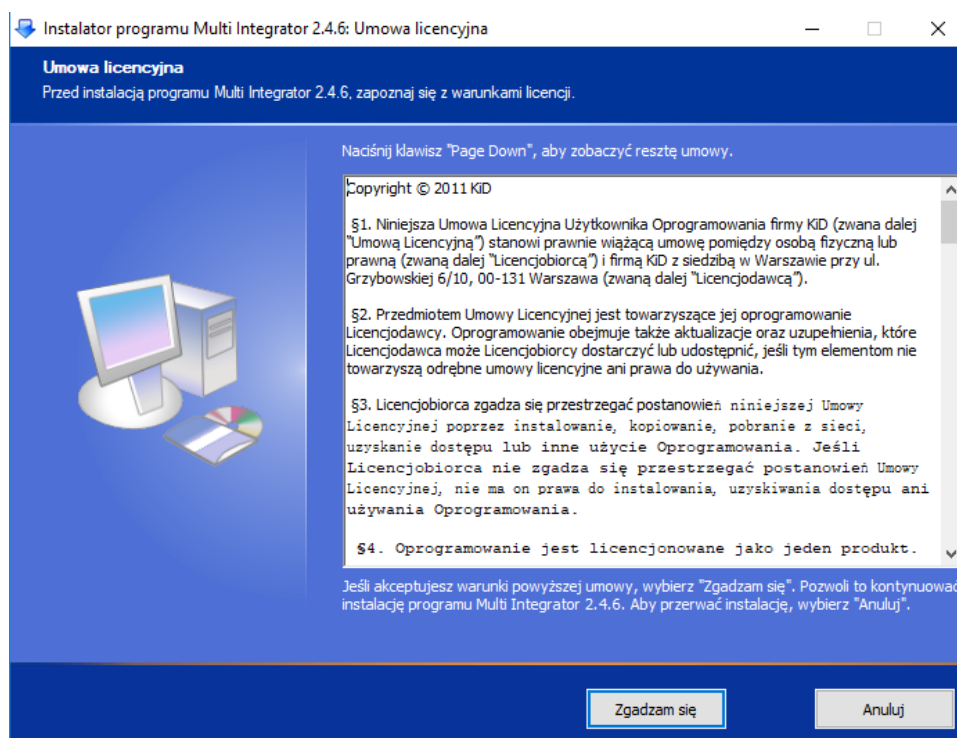
## MULTI INTEGRATOR – Instrukcja instalacji, konfiguracji.

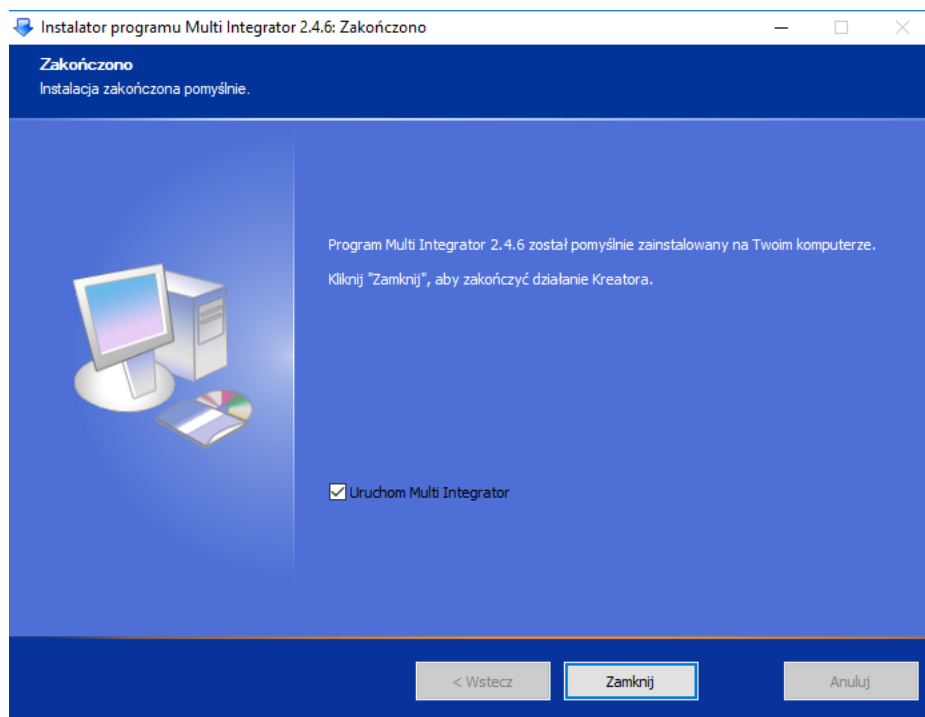
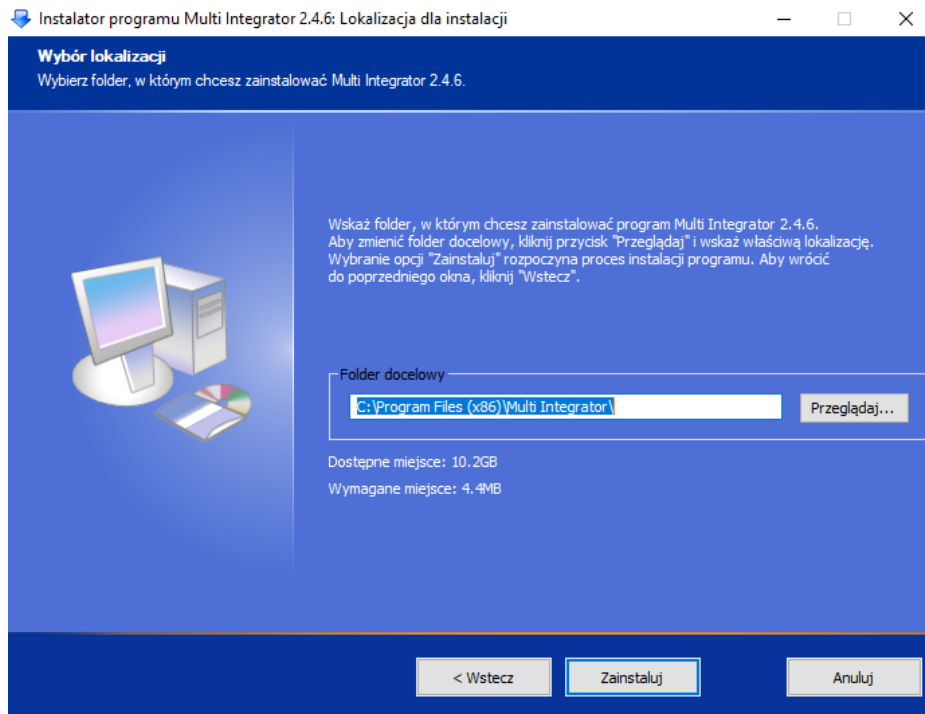
Multi Integrator to uniwersalne oprogramowanie opracowane przez firmę KiD, za pomocą którego można połączyć program do gospodarki magazynowej i sprzedaży WAPRO MAG ze sklepami na platformie Shoper. Dzięki naszej aplikacji można łatwo zarządzać obsługą sklepów internetowych lub platform B2B. Oprogramowanie jest otwarte na integrację z dowolnymi systemami.

Aplikację instalujemy z poziomu panelu administracyjnego sklepu internetowego na platformie Shoper. Z listy dostępnych aplikacji wybieramy Multi Integrator i klikamy zainstaluj.



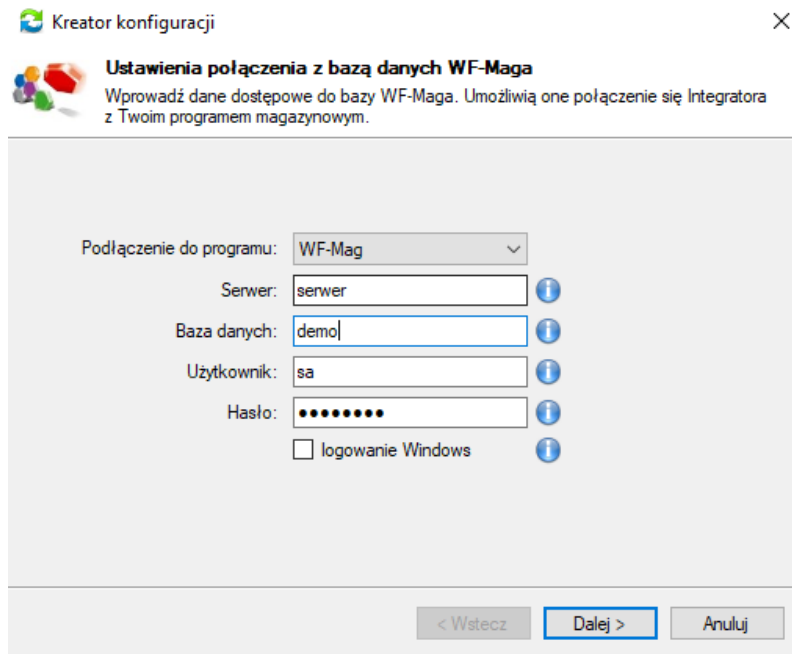
Po zainstalowaniu aplikacji po stronie platformy internetowej, pobieramy ją na komputer i instalujemy Multi Integrator po stronie WAPRO Maga. Zgadamy się z warunkami licencji i wybieramy ścieżkę dla programu.





Po zainstalowaniu programu możemy od razu uruchomić Multi Integrator.

Przy pierwszym uruchomieniu programu, w oknie, które się pojawi wprowadzamy dane dostępowe do bazy WAPRO-Maga. W przypadku, gdy przy instalacji SQL-a jako jedną z metod logowania wybrano opcję logowania Windows, możemy nie wprowadzać nazwy użytkownika i hasła. Wystarczy zaznaczyć checkbox „logowanie Windows”.



Kreator konfiguracji

### Ustawienia połączenia z bazą danych WF-Maga

Wprowadź dane dostępowe do bazy WF-Maga. Umożliwią one połączenie się Integratora z Twoim programem magazynowym.

Podłączenie do programu: WF-Mag

Serwer: serwer

Baza danych: demo

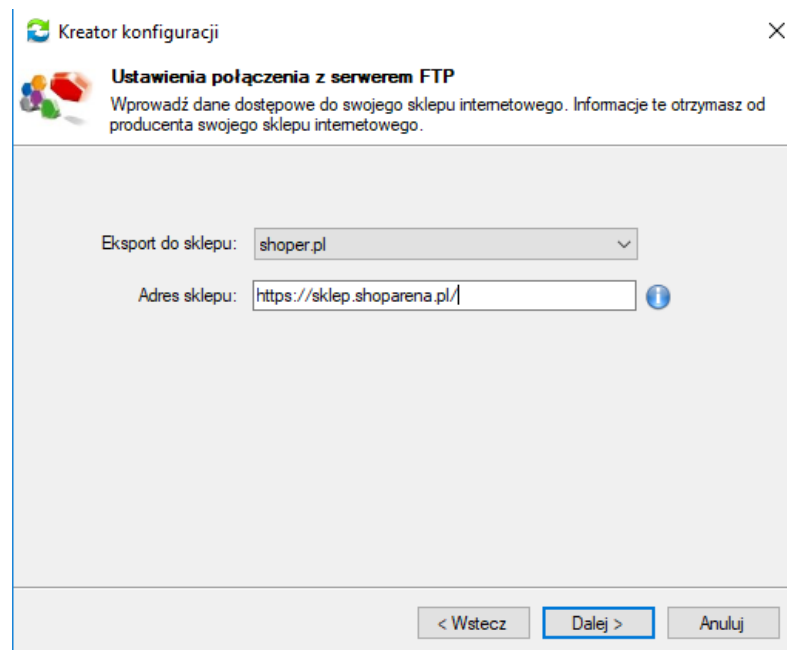
Użytkownik: sa

Hasło: ●●●●●●

logowanie Windows

< Wstecz Dalej > Anuluj

Kolejne okno, to miejsce, gdzie wprowadzamy dane dostępowe do swojego sklepu internetowego. Wystarczy, że wybierzemy z listy sklep na platformie Shoper i wprowadzimy adres sklepu.



Kreator konfiguracji

### Ustawienia połączenia z serwerem FTP

Wprowadź dane dostępowe do swojego sklepu internetowego. Informacje te otrzymasz od producenta swojego sklepu internetowego.

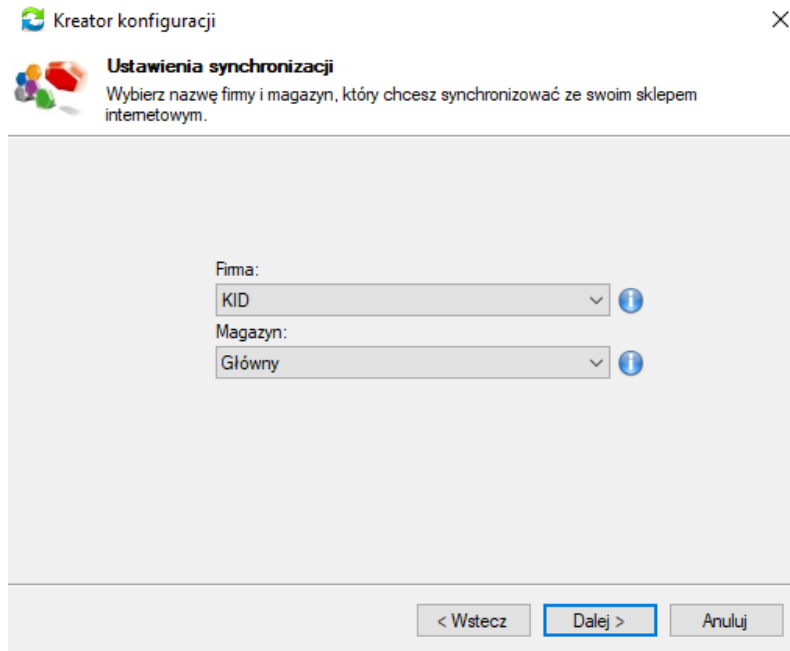
Eksport do sklepu: shoper.pl

Adres sklepu: https://sklep.shoparena.pl/

< Wstecz Dalej > Anuluj

W kolejnych oknach kreatora konfiguracji, ustalamy zakres synchronizacji.

Wybieramy: Firmę z WAPRO Maga i magazyn, z którego produkty będą synchronizowane ze sklepem internetowym i gdzie będą trafiały zamówienia.



Kreator konfiguracji

**Ustawienia synchronizacji**  
Wybierz nazwę firmy i magazyn, który chcesz synchronizować ze swoim sklepem internetowym.

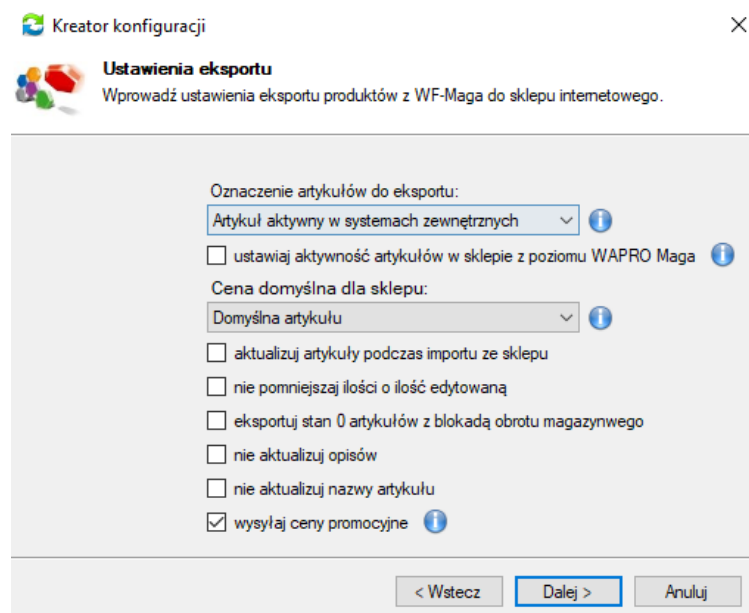
Firma:  
KID

Magazyn:  
Główny

< Wstecz Dalej > Anuluj

Następnie określamy, które artykuły z wybranego magazynu mają być synchronizowane ze sklepem internetowym. Mamy do wyboru trzy opcje:

- Wszystkie artykuły
- Oznaczone checkboxem „Dostępny w sklepie internetowym (B2C i B2B)”
- Oznaczone checkboxem „Artykuł aktywny w systemach zewnętrznych”



Kreator konfiguracji

**Ustawienia eksportu**  
Wprowadź ustawienia eksportu produktów z WF-Maga do sklepu internetowego.

Oznaczenie artykułów do eksportu:  
Artykuł aktywny w systemach zewnętrznych

ustawiaj aktywność artykułów w sklepie z poziomu WAPRO Maga

Cena domyślna dla sklepu:  
Domyślna artykułu

aktualizuj artykuły podczas importu ze sklepu

nie pomniejszaj ilości o ilość edytowaną

eksportuj stan 0 artykułów z blokadą obrotu magazynowego

nie aktualizuj opisów

nie aktualizuj nazwy artykułu

wysyłaj ceny promocyjne

< Wstecz Dalej > Anuluj

Mamy jeszcze opcję ustawiania aktywności artykułów w sklepie z poziomu WAPRO Maga. Po zaznaczeniu tego checkboxa, wszystkie artykuły przesyłane do sklepu muszą być oznaczone jako „aktywne w systemach zewnętrznych”. Dodatkowe ich oznaczenie jako dostępne w „B2C i B2B” włączy/wyłączy aktywność artykułów w sklepie.

W stawieniach eksportu ustalamy, która cena z WAPRO Maga ma być domyślną ceną dla sklepu internetowego. Czy aktualizować artykuły podczas importu ze sklepu, czy przy aktualizacji stanów pomniejszać go o ilość edytowaną w programie magazynowym, czy aktualizować nazwy i opisy artykułów w sklepie internetowym, czy wysłać do sklepu ceny promocyjne.

Kreator konfiguracji

**Ustawienia eksportu**  
Wprowadź ustawienia eksportu produktów z WF-Maga do sklepu internetowego.

Oznaczenie artykułów do eksportu:  
Artykuł aktywny w systemach zewnętrznych

ustawiaj aktywność artykułów w sklepie z poziomu WAPRO Maga

Cena domyślna dla sklepu:  
Domyślna artykułu  
-- wybierz  
Domyślna artykułu  
Domyślna kategorii  
Detaliczna  
Hurtowa  
Sklep internetowy  
Specjalna

nie aktualizuj nazwy artykułu

wysyłaj ceny promocyjne

< Wstecz   Dalej >   Anuluj

Kolejne okno, to ustawienia importu.

W pierwszym polu wprowadzamy nazwę kontrahenta, do którego będą przypisywane zamówienia realizowane na paragon. Domyślnie jest wprowadzona nazwa „sprzedaż detaliczna”. Informacje o zamawiającym i adresie dostawy przekazywane są w uwagach zamówienia. Jeżeli to pole zostawimy puste, każdy kontrahent składający zamówienia w sklepie internetowym zostanie dodany do kartoteki kontrahentów w WAPRO Magu.

W polu „Nazwa formy dostawy” wpisujemy nazwę, która na fakturze w WAPRO Magu będzie odpowiadała kosztom dostawy (np.: „opłata logistyczna”). Jeżeli pole to zostawimy puste, nazwa formy dostawy w sklepie internetowym i WAPRO Magu muszą być identyczne. Checkboxami określamy, czy koszt dostawy ma być przenoszony z zamówień w sklepie internetowym do zamówień w WAPRO Magu, gdzie trafiać ma zamówienie, czy produkty na zamówieniu mają być automatycznie rezerwowane, czy zamówienia mają być obliczane od cen netto?

Wraz z zamówieniami do programu magazynowego dodawani są kontrahenci. Jeżeli mamy już kontrahentów w WAPRO Magu, dodanych przed rozpoczęciem synchronizacji, można wybrać wiązanie kontrahentów po NIP-ie, bądź adresie email.

Dodatkowe ustawienia shoper.pl służą do ustawienia powiązania statusów zamówień. Definiowania importu zamówień.

Kreator konfiguracji

Ustawienia importu

Wprowadź ustawienia dla importu zamówień ze sklepu internetowego do WF-Maga.

Nazwa kontrahenta dla sprzedaży detalicznej:  
sprzedaż detaliczna

Nazwa formy dostawy:  
transport

dodaj transport do zamówienia

dodaj zamówienie do bufora

automatyczna rezerwacja produktów

obliczaj zamówienia od cen netto

Wyszukiwanie kontrahentów:  
Standardowe

Dodatkowe ustawienia shoper.pl

Standardowe

< Wstecz    Dalej >    Anuluj

Dodatkowe ustawienia Shoper.pl

Importuj zamówienia od numeru: 125

importuj tylko potwierdzone zamówienia

Statusy zamówień


Status WAPRO Mag	Status shoper.pl
Niezrealizowane (N)	złożone
Częściowo zrealizowane (C)	w trakcie kompletowania
Zrealizowane (Z)	przesyłka wysłana
Potwierdzone (V)	przyjęte do realizacji
Oczekujące na płatność (O)	oczekiwanie na płatność


Uwaga! Program będzie próbował aktualizować statusy zamówień do czasu, aż zamówienie nie zostanie oznaczone jako zamknięte w WAPRO Mag

Zapisz    Anuluj

Ostatnie okno kreatora konfiguracji, to okno wprowadzenia licencji. Po wprowadzeniu danych klikamy przycisk „Generuj klucz i zapisz”, potem „Zakończ”. Teraz możemy już rozpocząć pracę z programem.

Kreator konfiguracji ×

 **Wprowadzenie licencji**  
Wprowadź dane firmy niezbędne do wygenerowania licencji programu.

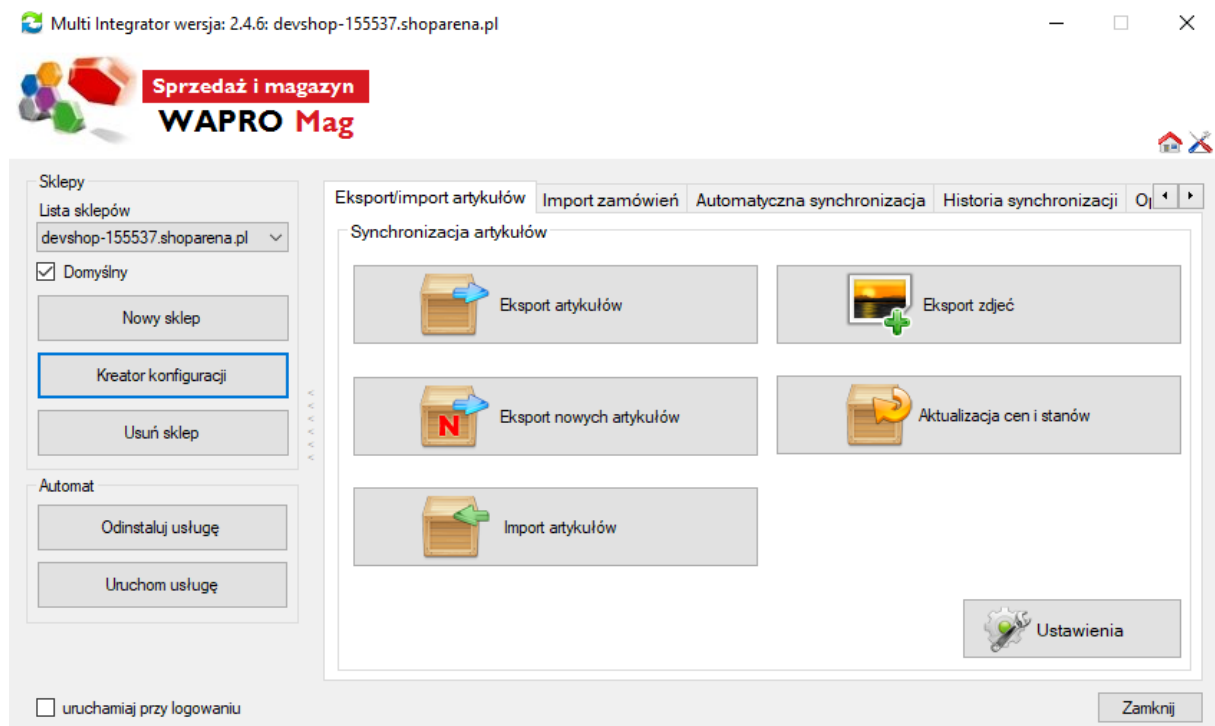
Licencja:	<input type="text" value="Pełna"/>	▼
Czas trwania:	<b>2019-11-26</b>	
Numer licencji:	<input type="text" value="SHR0011"/>	
NIP:	<input type="text" value="526-010-21-54"/>	
Nazwa firmy:	<input type="text" value="KID"/>	
Ulica, numer:	<input type="text" value="Grzybowska 6/10"/>	
Kod, miejscowość:	<input type="text" value="00-131 Warszawa"/>	
Telefon:	<input type="text" value="226521525"/>	
E-mail:	<input type="text" value="kid@kid.com.pl"/>	<input type="button" value="Generuj klucz i zapisz"/>

Pierwsza zakładka Integratora dotyczy eksportu artykułów. Klikając przyciski, możemy ręcznie wywołać eksport artykułów z WAPRO Maga do sklepu internetowego, eksport nowych artykułów, eksport zdjęć, aktualizację stanów.

Funkcji „Import artykułów” używamy w przypadku przenoszenia produktów ze sklepu internetowego do WAPRO Maga. Przenoszone ze sklepu produkty będą umieszczone w programie magazynowym, w kategorii asortymentowej „sklep internetowy”.

Kliknięcie na przycisk „Ustawienia” przenosi nas do kreatora, gdzie możemy zmienić ustawienia odnośnie eksportu artykułów.

Po kliknięciu na strzałki z lewej strony okna, otwiera się panel boczny. Widzimy tam listę sklepów synchronizowanych z WAPRO Magiem. Widzimy, który ze sklepów jest ustawiony jako domyślny. Mamy możliwość dodawania, usuwania sklepów, zainstalowania i uruchomienia usługi automatycznej synchronizacji.

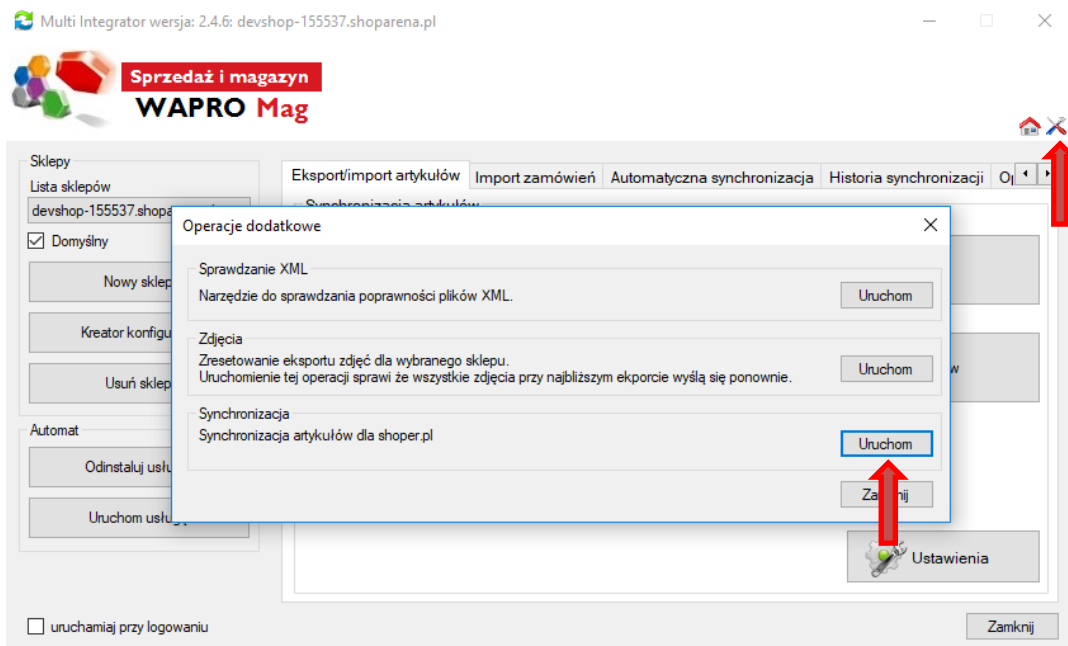


\*Usługę automatycznej synchronizacji powinniśmy uruchamiać po skonfigurowaniu automatycznej synchronizacji w trzeciej zakładce.

W przypadku, gdy mamy artykuły wprowadzone w sklepie internetowym i w WAPRO Magu istnieje możliwość ich sparowania. Warunkiem poprawnego połączenia artykułów jest uzupełnienie pola „indeks” w sklepie internetowym, indeksem katalogowym z WAPRO Maga.

Następnie w Multi Integratorze klikamy na ikonkę narzędzi (prawy górny róg) i wybieramy opcję „synchronizacja artykułów dla shoper.pl”.

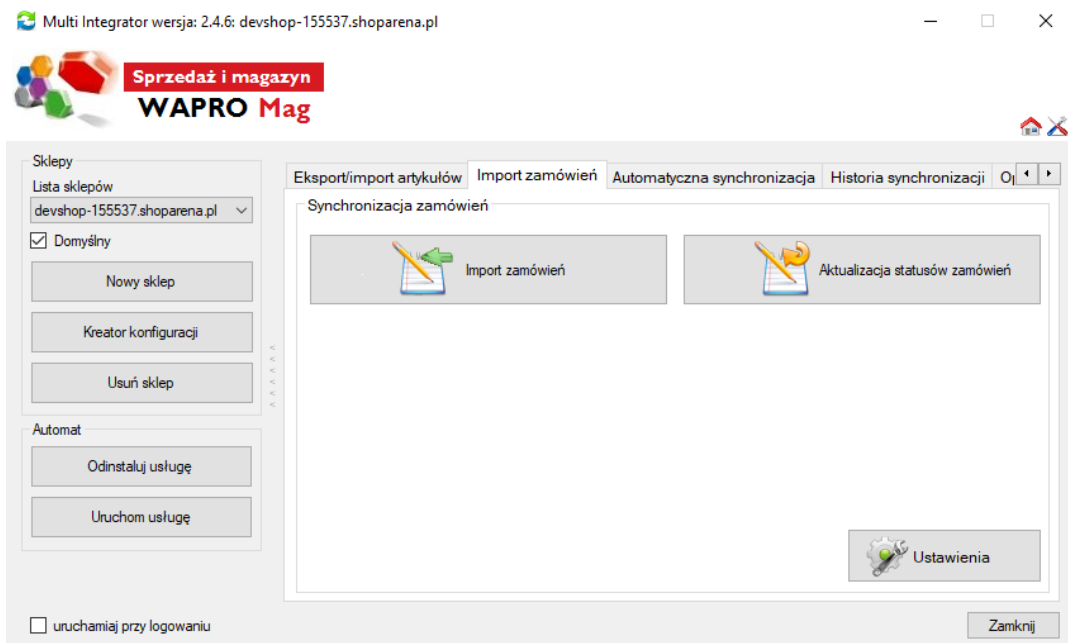




Kolejna zakładka Integratora odpowiada za funkcję importu zamówień.

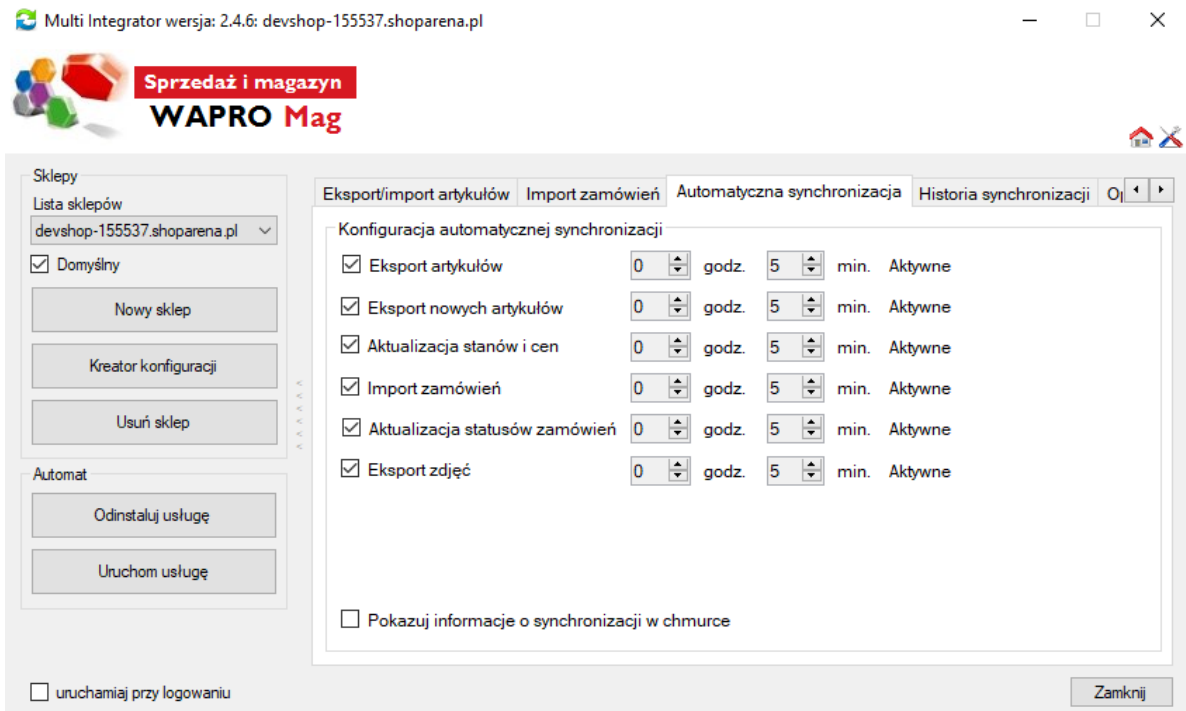
W niej można wywołać import zamówień, lub zaktualizować statusy zamówień.

Wraz z importem zamówień, do WF-Maga dodawani są kontrahenci, którzy są zalogowani w sklepie internetowym.

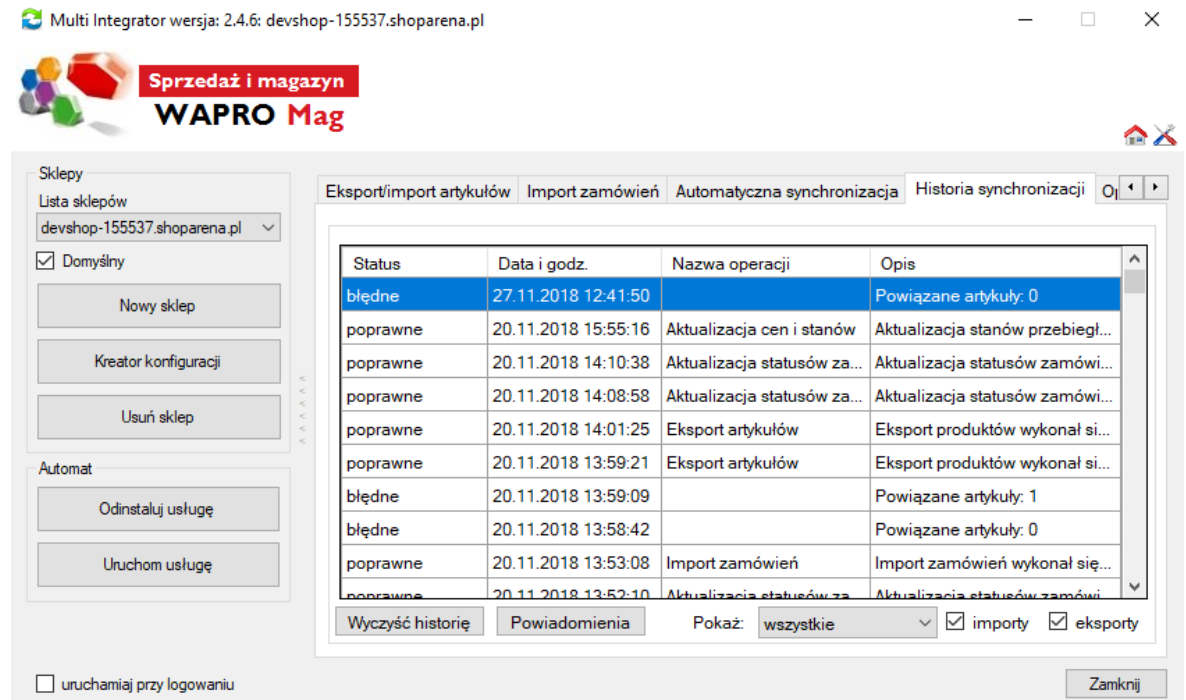


Kliknięcie na przycisk „Ustawienia” przenosi nas do kreatora, gdzie możemy zmienić ustawienia odnośnie importu zamówień.

W zakładce automatyczna synchronizacja ustalamy czas co ile mają się uruchamiać procesy odpowiedzialne za eksport artykułów, import zamówień, aktualizację cen, stanów, statusów zamówień. Decydujemy także czy informacje o synchronizacji mają pojawiać się w dymkach.



W zakładce historia synchronizacji mamy podgląd wszystkich operacji z ostatnich 30 dni z opisem i statusem, datą i godziną, nazwą operacji. Można je filtrować na różne sposoby, wyczyścić historię.



Ostatnia zakładka informuje o dodatkowych funkcjonalnościach, przygotowanych na zlecenie klienta, których nie ma w standardowych funkcjach Integratora.

